

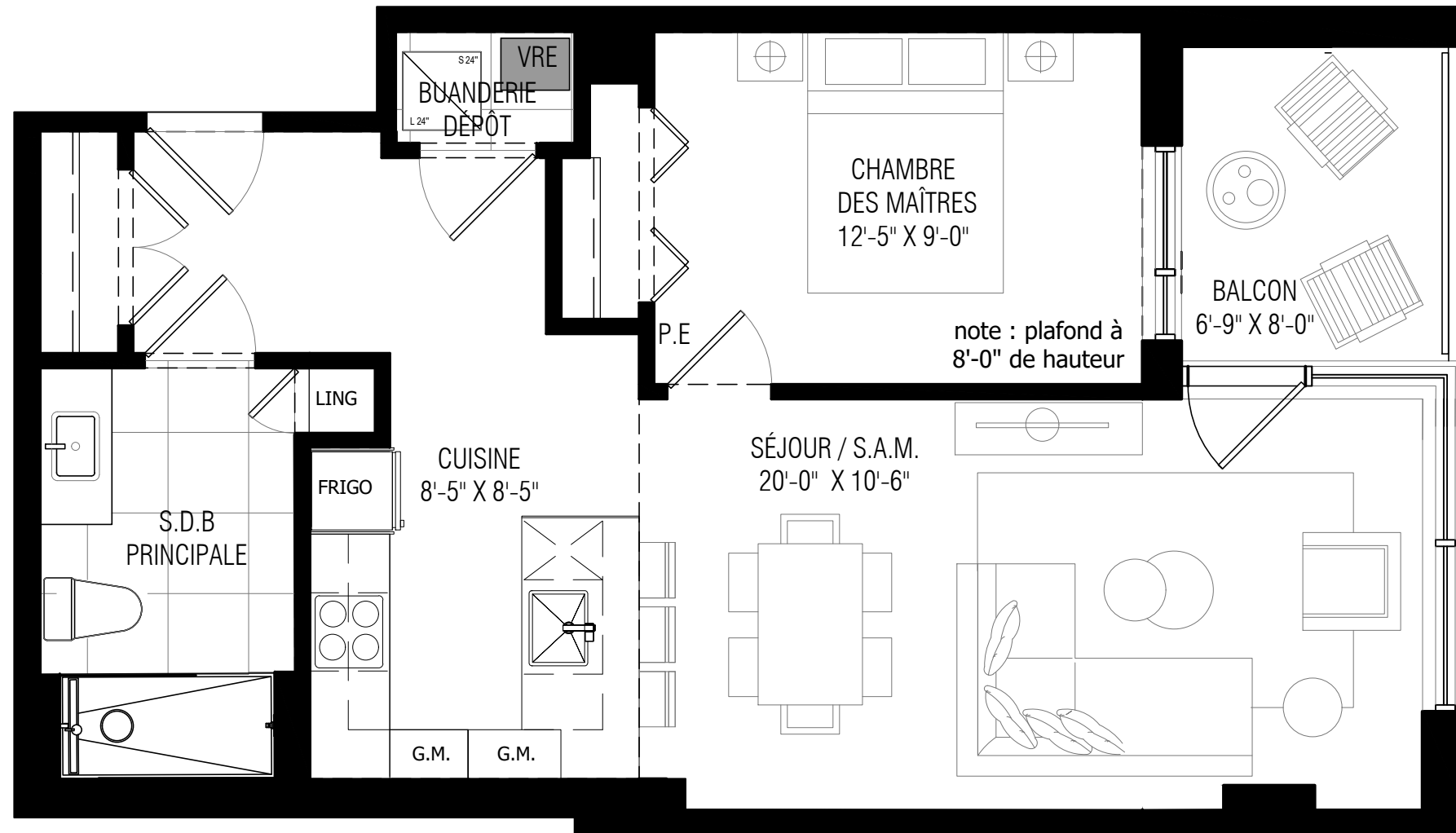
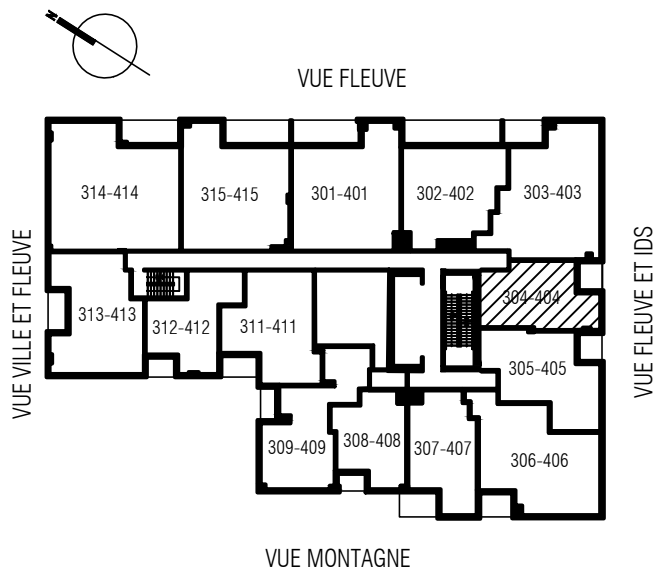
# UNITÉ 304-404

1 CHAMBRE À COUCHER

SUPERFICIE BRUTE: 665 PI.CA

SUPERFICIE BALCON: 50 PI.CA

SUPERFICIE TOTALE: 715 PI.CA



ÉCHELLE 1/4" : 1'-0"  
DATE : OCTOBRE 2022

Promesse d'achat de l'appartement  
*Promise to purchase apartment*

En date du \_\_\_\_\_  
*Dated*

Le promoteur se réserve le droit de faire les modifications qu'il juge nécessaires sans transmettre d'avis à l'acheteur au préalable. Les superficies et dimensions sont approximatives et sujettes à des changements mineurs sans préavis. Le mobilier montré au plan figure à titre d'exemple, à l'exception de la table de la salle à manger qui indique la position approximative de la sortie électrique dans la dalle de béton. La superficie brute est calculée en incluant la moitié des murs mitoyens, le mur extérieur complet et le mur du corridor complet.

The developer reserves the right to make modifications which he considers necessary without further notice to the purchaser. Areas and dimensions are approximate and subject to minor changes without notice. The furniture shown on the plan is for illustration purposes only, except for the dining room table which indicates the approximate position of the ceiling outlet in the concrete slab. The gross area is calculated by including half of the common walls, the whole exterior wall and the whole corridor wall.